

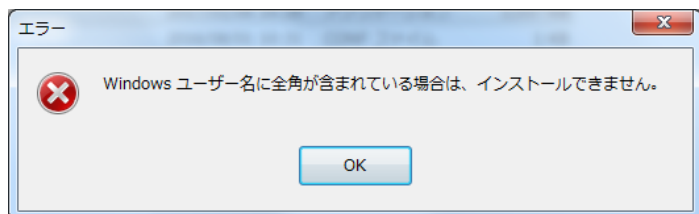
## 取引上手くん 9 のインストール時にエラーが表示される際の対処法

～Windows7～

本ドキュメントは、Windows7 のパソコンにおいて、取引上手くん 9 のインストールが正常にできなかった場合の対処法をまとめたものです。

なお、インストールの手順そのものにつきましては、別ドキュメント(取引上手くん 9 のインストール説明書)または「about.pdf)をご覧ください。

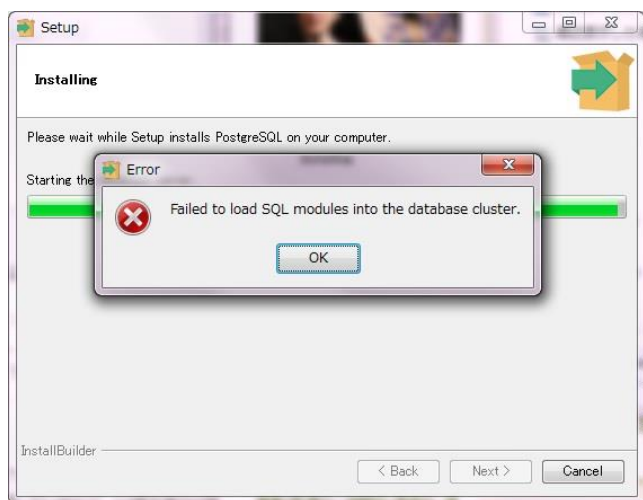
●「インストーラー(Setup.exe)を起動すると、Windows ユーザー名に全角が含まれている場合は、インストールできません」のエラーが出る。



→半角の Windows ユーザーを追加してインストールします。

方法につきましては、2 ページ～をご覧ください。

●インストールを進めていくと、「Failed to load SQL modules into the database cluster」というエラーが表示され、インストールが中断されてしまう



→Administrator アカウントを有効にし、Administrator アカウントに切り替えてからインストールします。

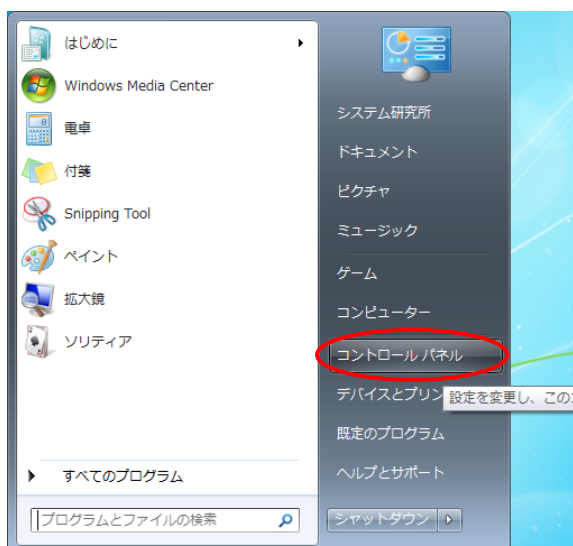
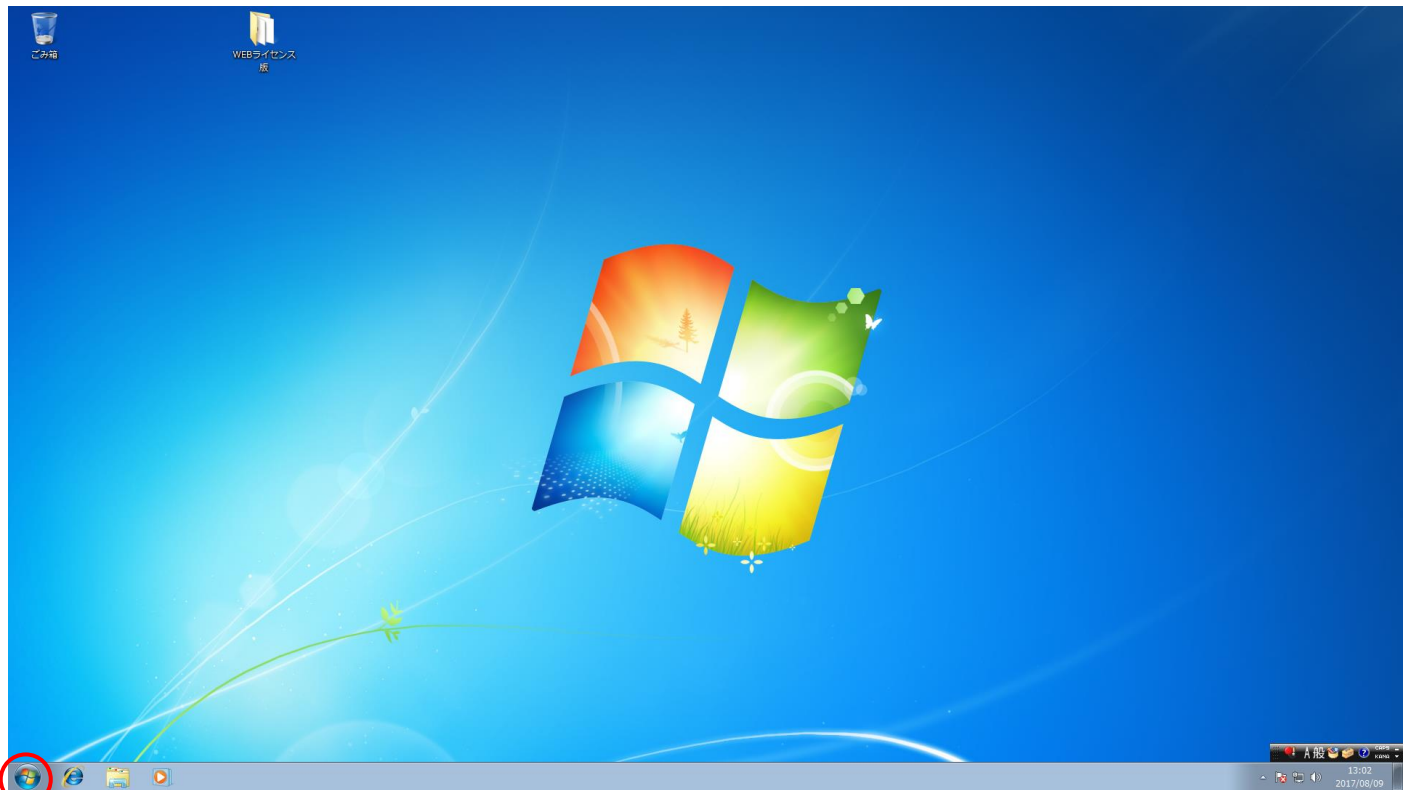
方法につきましては、8 ページ～をご覧ください。

●「Windows ユーザー一名に全角が含まれている場合は、インストールできません」のエラーが表示される

### 手順 1

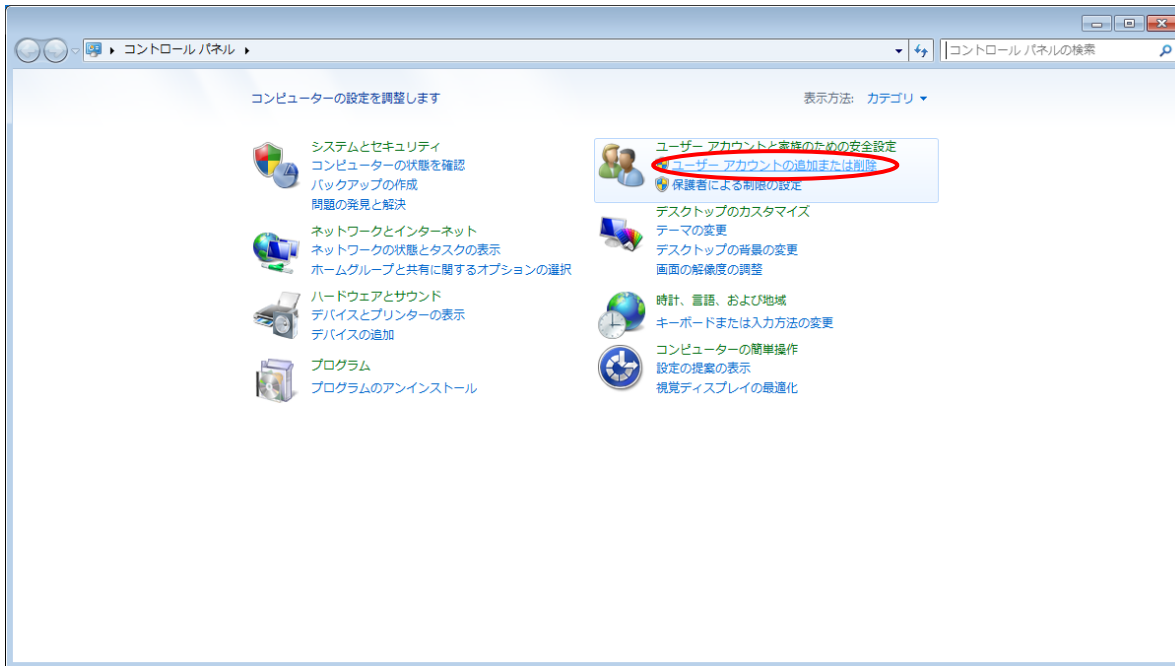
※管理者権限のある Windows ユーザーでログインした上で、以下の処理を行ってください。

左下のスタートボタンをクリックし、メニューが表示されましたら、「コントロールパネル」をクリックしてください。



## 手順 2

「ユーザーアカウントの追加または削除」をクリックしてください。



## 手順 3

「新しいアカウントの作成」をクリックしてください。

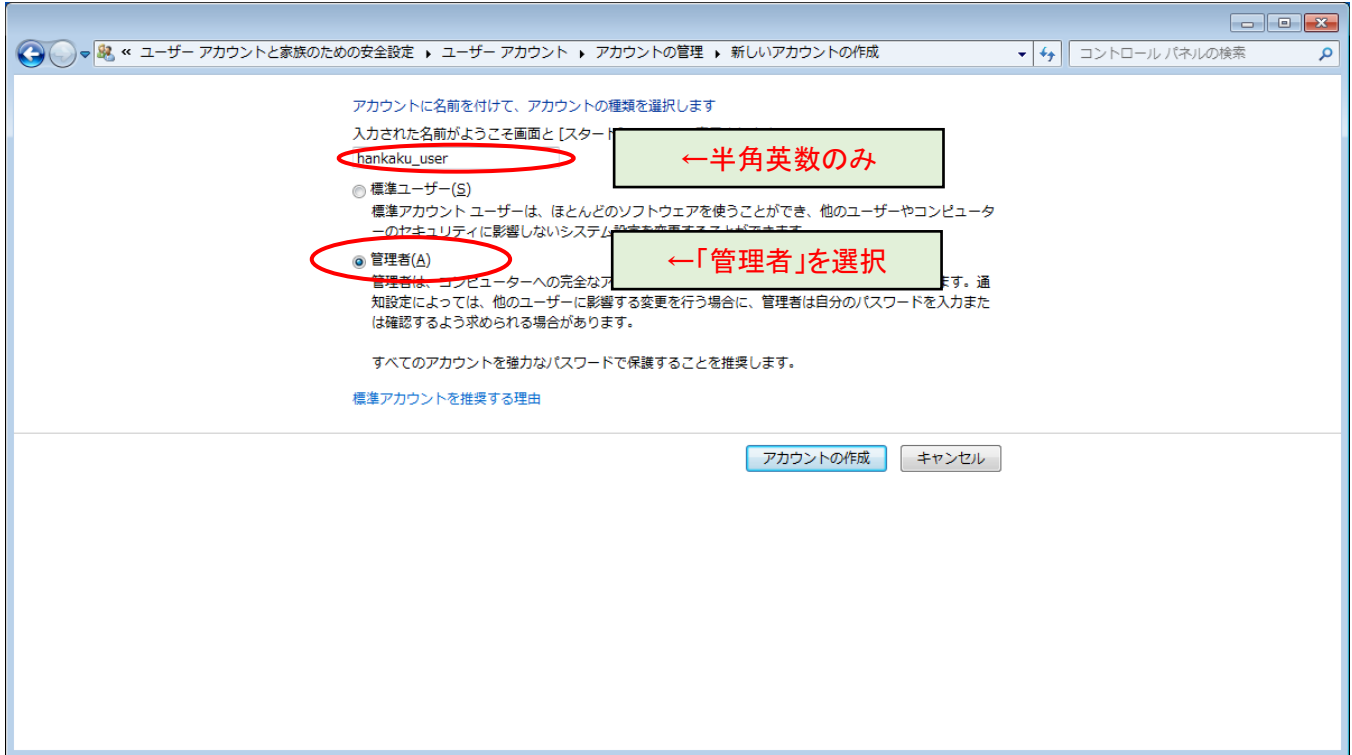


#### 手順 4

「新しいアカウントの作成」画面で、一番上の入力フォームに、**半角の英数のみ**から構成されたユーザー名を入力してください(全角カナ、全角英数、全角スペース、漢字、機種依存文字などは使用しないでください)

また、ユーザー名の下「標準ユーザー(S)」が選択されていますので、「**管理者(A)**」を選択しなおしてください。

ユーザー名の入力、「管理者」の選択が共に済みになりましたら、右下の「アカウントの作成」ボタンを押してください。



#### 手順 5

追加したユーザーが一覧に表示されます。右上の×ボタンで、アカウントの管理画面を閉じてください。



## 手順 6

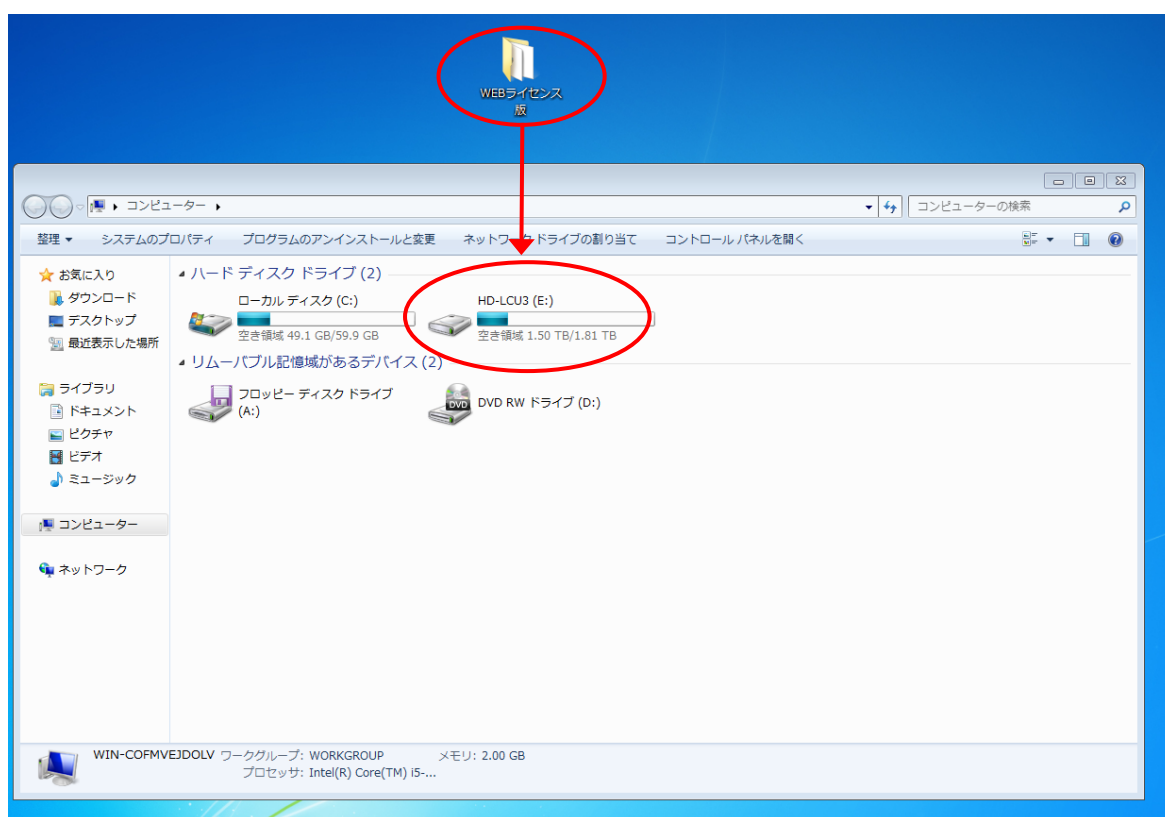
取引上手くんのインストーラフォルダが、デスクトップやマイドキュメントなどにある場合は、外付け HDD や USB メモリなどに移動させてください。

CD からのインストールの場合や、C: の中などにインストーラがある場合は、本手順は不要です。

※この後の手順でユーザーの切り替えを行いますが、デスクトップに置いたファイルは、ユーザーを切り替えると、表示されなくなってしまうため、上記のような手順が必要になります。

※取引上手くん 9 のミニ版の場合、「WEB ライセンス版」(体験版の場合は「体験版」というフォルダが、インストールフォルダになります。

このフォルダごと、外付け機器に移動してください。インストール CD をご利用の場合は本手順は不要です。

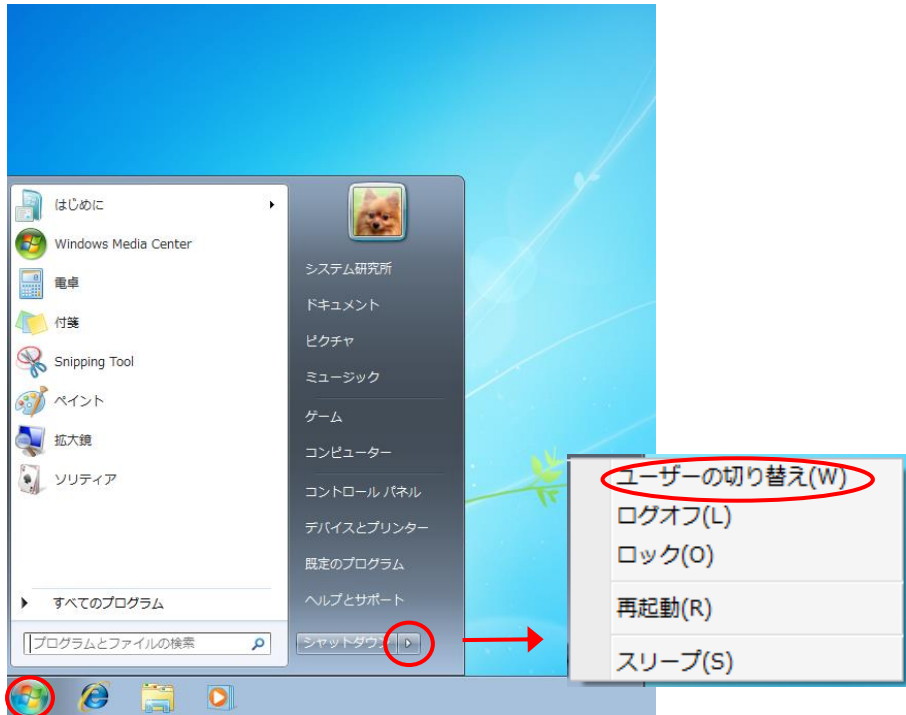


## 手順 7

現在起動しているソフトがありましたら、全て終了してください。

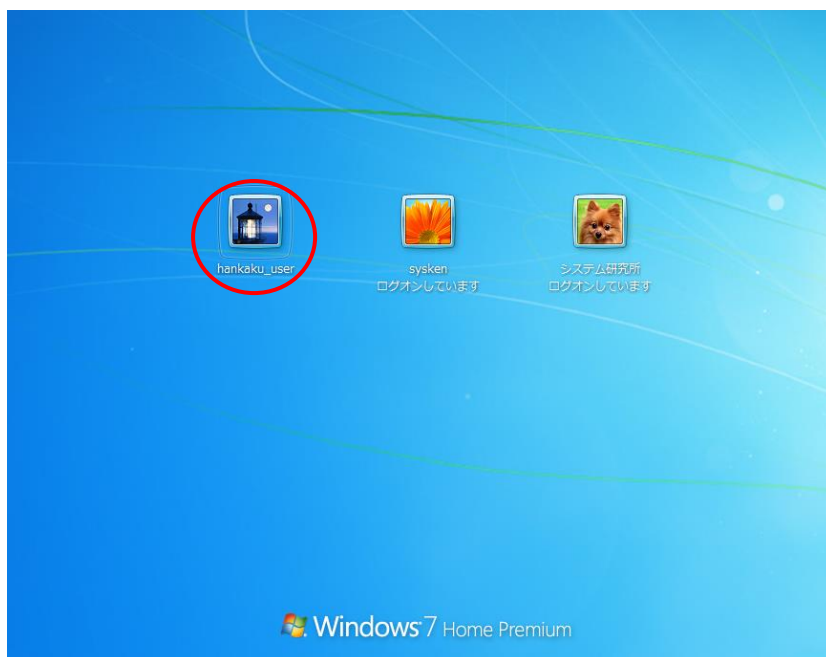
(本ドキュメントを、同じパソコンで読みながら進められている場合、大変お手数ですが、他のパソコンで開くか、本ドキュメントを印刷してください)

続いて、左下の旗のマークをクリックし、「シャットダウン」の右側にある三角ボタンを押し、「ユーザーの切り替え」を選択してください。(誤ってシャットダウンしてしまった場合は、起動し、次の手順に進んでください)



## 手順 8

起動時と同じ画面になります。先ほど新規で作成したユーザー名を選択してください。選択後、初期処理が行われますので、操作可能になるまで少々お時間がかかります。

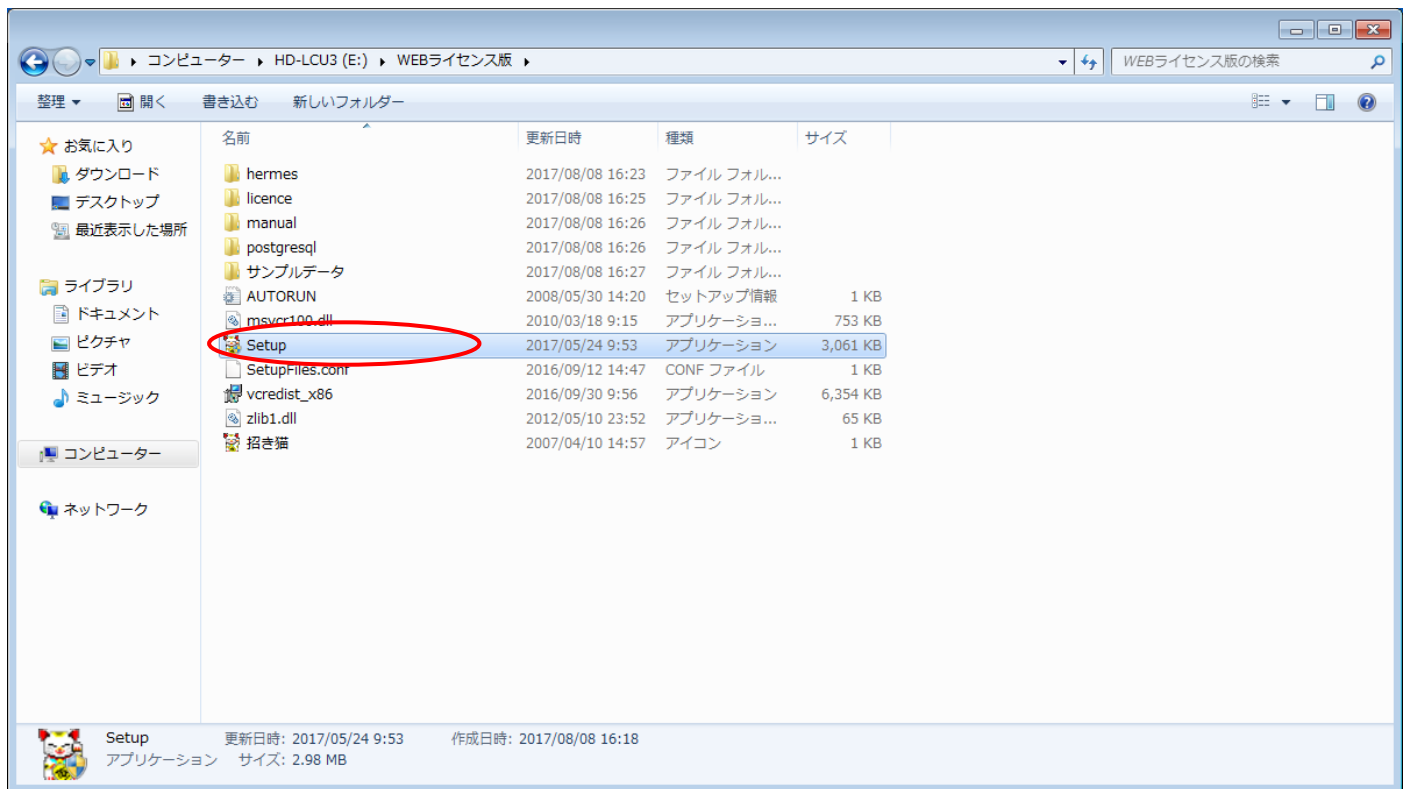


## 手順 9

デスクトップが表示され、操作が可能になりましたら、インストール CD がある場合は CD をパソコンに挿入してください。手順 6 でインストールフォルダを外付け HDD などに移動していた場合は、外付けを接続の上、インストールフォルダを開いてください。

「Web ライセンス版」フォルダもしくはインストール CD 内の「Setup」または「Setup.exe」をダブルクリックし、取引上手くん 9 のインストールを開始してください。

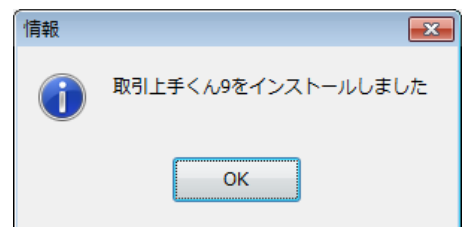
(インストールの手順につきましては、別紙「取引上手くん 9 のインストール説明書」または「about.pdf」をご参照ください。体験版の場合は、「手順書」のページをご覧ください)



※本手順を行っても、エラーが表示されてインストールできない場合、お手数ですが、販売店もしくは販売代理店にお問い合わせください。

## 手順 10

「取引上手くん 9 をインストールしました」のメッセージが表示され、デスクトップ上に招き猫のアイコンが作成されれば、インストールは完了です。



インストールが成功した後は、元のユーザー(全角ユーザー)にログインしなおして取引上手くん 9 をお使いいただいても構いません。



●インストールの途中に「Failed to load SQL modules into the database cluster」という  
エラーメッセージが表示されて完了できない

手順 1

※パソコン起動直後のユーザー選択時に、Administrator というユーザーが既に表示されている場合は、手順 1～6 は行わず、手順 7 まで進んでください。

※管理者権限のある Windows ユーザーでログインした上で、以下の処理を行ってください。

左下の旗マークをクリックしてください。



手順 2

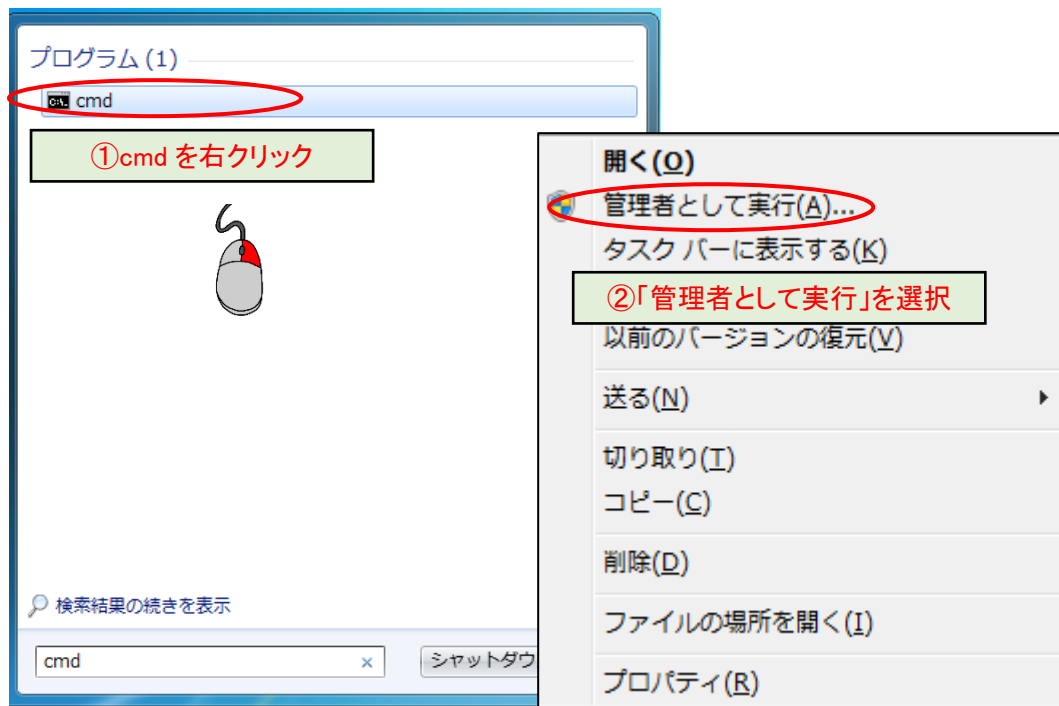
「プログラムとファイルの検索」の入力欄に、半角で `cmd` と入力してください (Enter キーは押さないでください)。  
(一文字入力するごとに、画面が切り替わります)





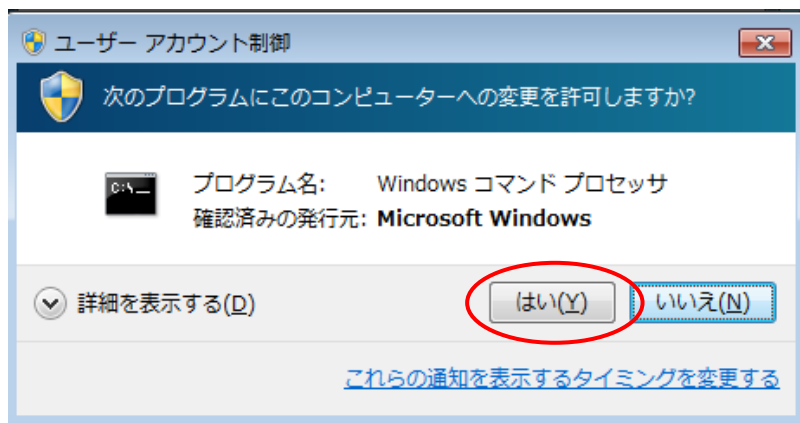
### 手順 3

cmd というプログラムのマークが表示されますので、それを**右クリック**してください。  
表示されたメニューから「**管理者として実行**」を選択してください。



### 手順 4

図のようなメッセージが表示されましたら「はい」を選択してください(表示されないこともあります)。



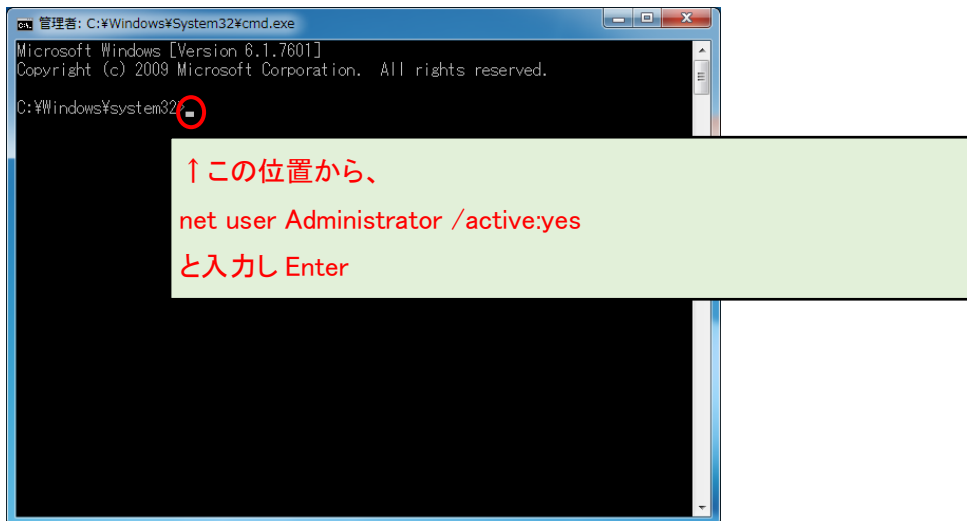
## 手順 5

下図のような黒い画面(コマンドプロンプト)が表示されます。

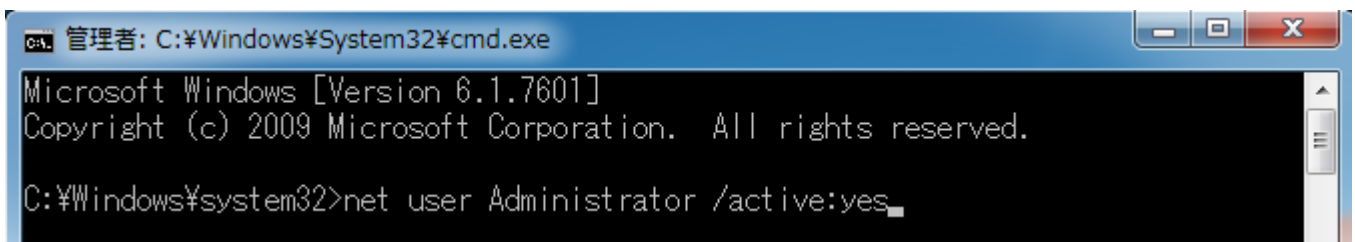
カーソルが点滅している箇所から、以下のコマンドを入力してください。

```
net user Administrator /active:yes
```

その後、Enter キーを押してください。



※Administrator の先頭が大文字の A であることにご注意ください。また、Administrator と / の間に半角スペースが必須です。:はセミコロンでなく、コロンです。



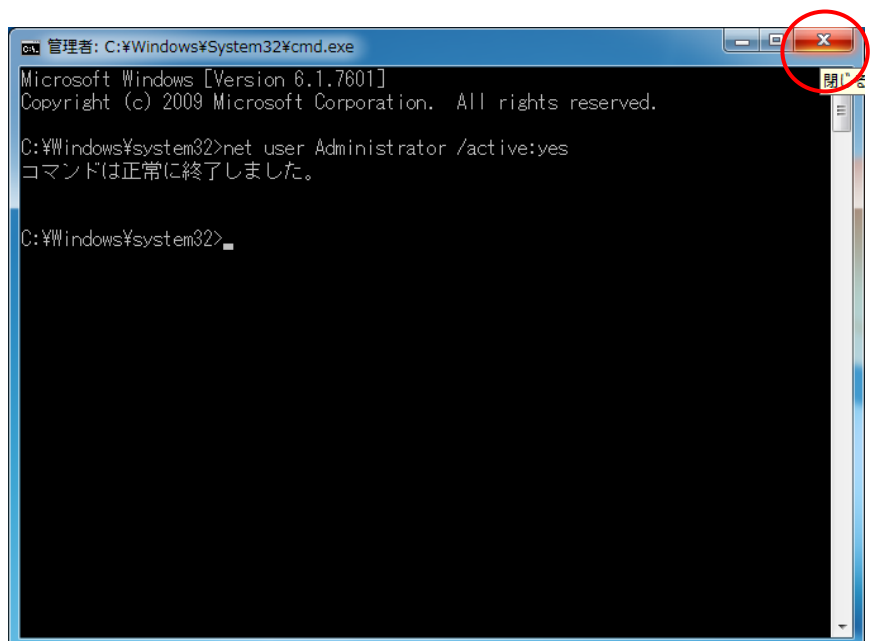
## 手順 6

「コマンドは正常に終了しました。」と表示されましたら、右上の × ボタンで黒い画面を閉じてください。

何も表示されなかったり、エラーメッセージが出る場合・・・

- ・コマンドのつづりが間違っている
- ・半角スペースがない
- ・または、「手順 1」で「管理者」として実行していない

等の原因が考えられますので、今一度ご確認ください。



## 手順 7

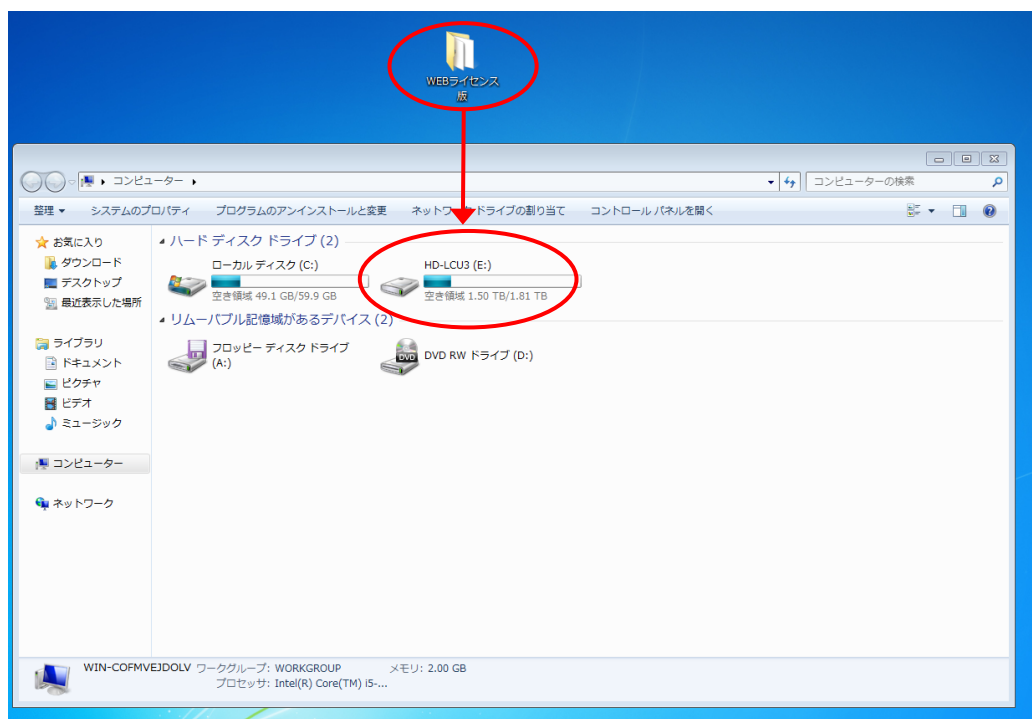
取引上手くんのインストーラフォルダが、デスクトップやマイドキュメントなどにある場合は、外付け HDD や USB メモリなどに移動させてください。

CD からのインストールの場合や、C: の中などにインストーラがある場合は、本手順は不要です。

※この後の手順でユーザーの切り替えを行いますが、デスクトップに置いたファイルは、ユーザーを切り替えると、表示されなくなってしまうため、上記のような手順が必要になります。

※取引上手くん 9 のミニ版の場合、「WEB ライセンス版」(体験版の場合は「体験版」)というフォルダが、インストールフォルダになります。

このフォルダごと、外付け機器に移動してください。インストール CD をご利用の場合は本手順は不要です。

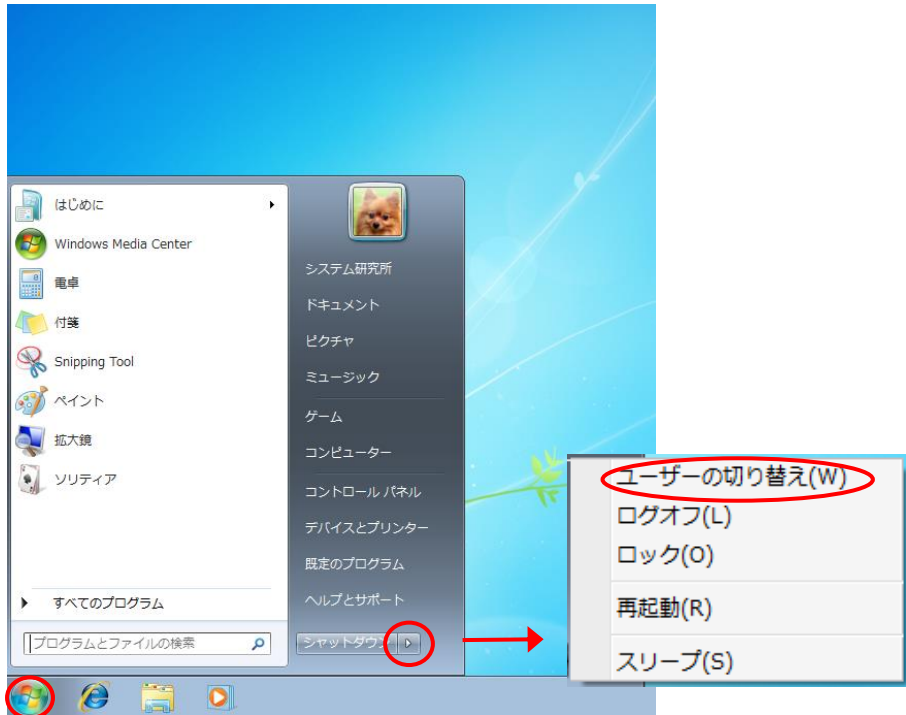


## 手順 8

現在起動しているソフトがありましたら、全て終了してください。

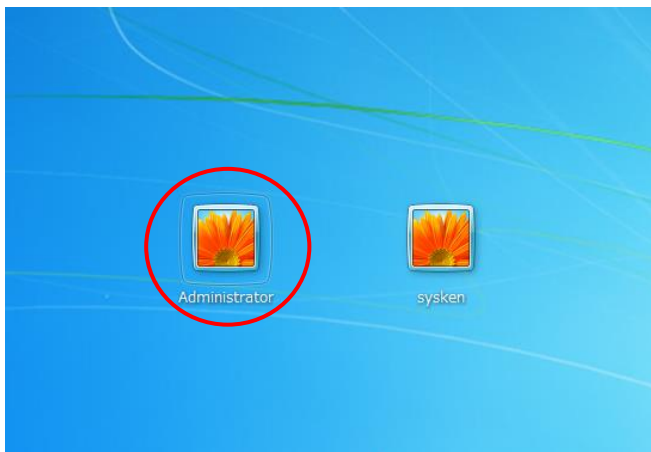
(本ドキュメントを、同じパソコンで読みながら進められている場合、大変お手数ですが、他のパソコンで開くか、本ドキュメントを印刷してください)

続いて、左下の旗のマークをクリックし、「シャットダウン」の右側にある三角ボタンを押し、「ユーザーの切り替え」を選択してください。(誤ってシャットダウンしてしまった場合は、起動し、次の手順に進んでください)



## 手順 9

起動時と同じ画面になります。**Administrator** というユーザーアカウントが新たに表示されていますので、それをクリックしてください。



※パスワードを求められる場合は、Administrator のパスワードもご入力してください。

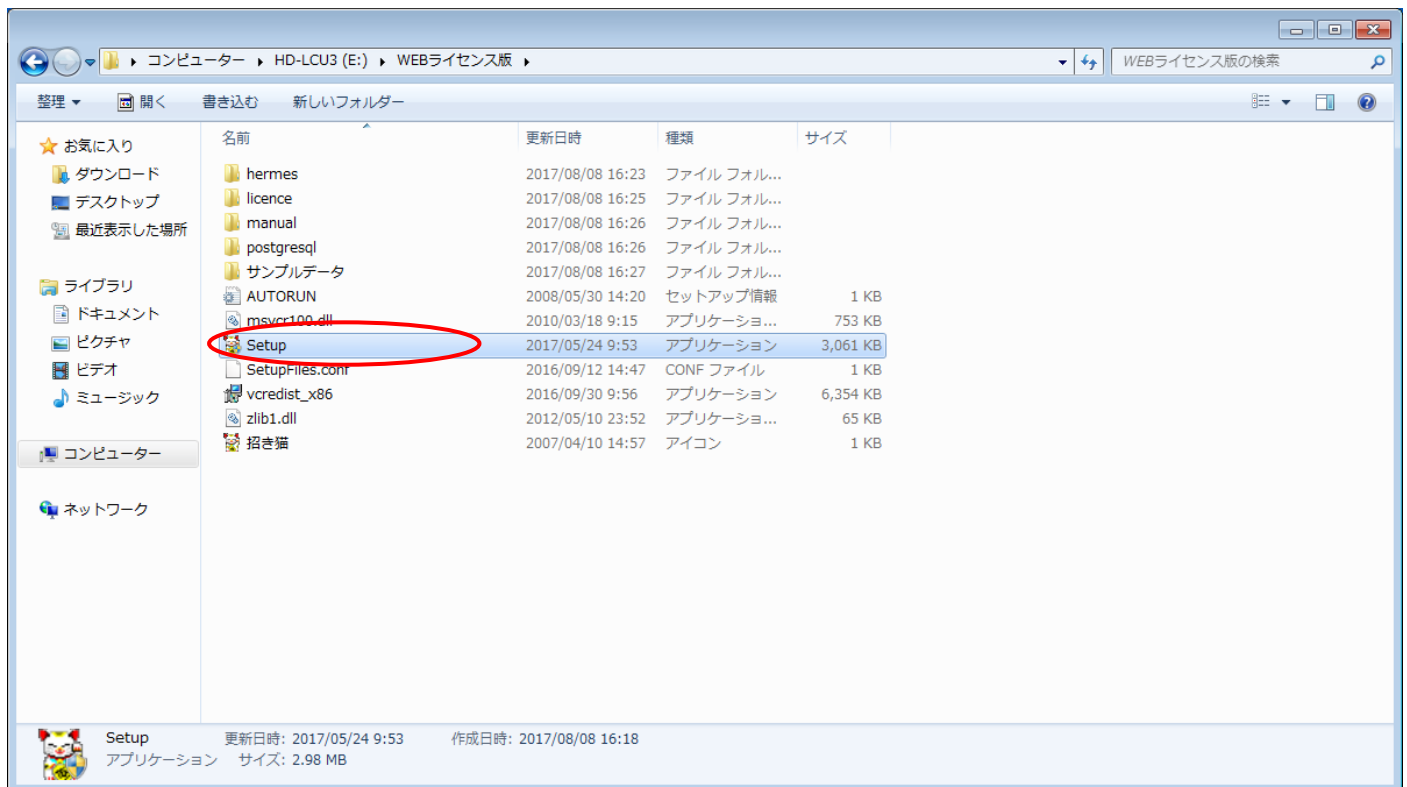
お分かりにならない場合は、お客様のパソコンに Administrator のパスワードを設定したご担当の方がいらっしゃるはずですので、その方にお尋ねください(Administrator のパスワードを弊社にお問い合わせいただいても、お調べする手段はありません)。

## 手順 10

デスクトップが表示され、操作が可能になりましたら、インストール CD がある場合は CD をパソコンに挿入してください。手順 7 でインストールフォルダを外付け HDD などに移動していた場合は、外付けを接続の上、インストールフォルダを開いてください。

「Web ライセンス版」フォルダ(または「体験版」フォルダ)もしくはインストール CD 内の「Setup」または「Setup.exe」をダブルクリックし、取引上手くん 9 のインストールを開始してください。

(インストールの手順につきましては、別紙「取引上手くん 9 のインストール説明書」または「about.pdf」をご参照ください。体験版の場合は、「手順書」のページをご覧ください)

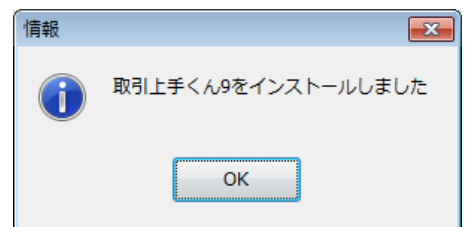


※本手順を行っても、エラーが表示されてインストールできない場合、お手数ですが、販売店もしくは販売代理店にお問い合わせください。

## 手順 11

「取引上手くん 9 をインストールしました」のメッセージが表示され、デスクトップ上に招き猫のアイコンが作成されれば、インストールは完了です。

次に、今回表示させた Administrator というユーザーアカウントを、非表示に戻す作業を行います(今後も Administrator アカウントがログイン時に表示されても問題ない場合および、元々 Administrator が表示されていた場合は、この後の手順は行う必要はございません)。



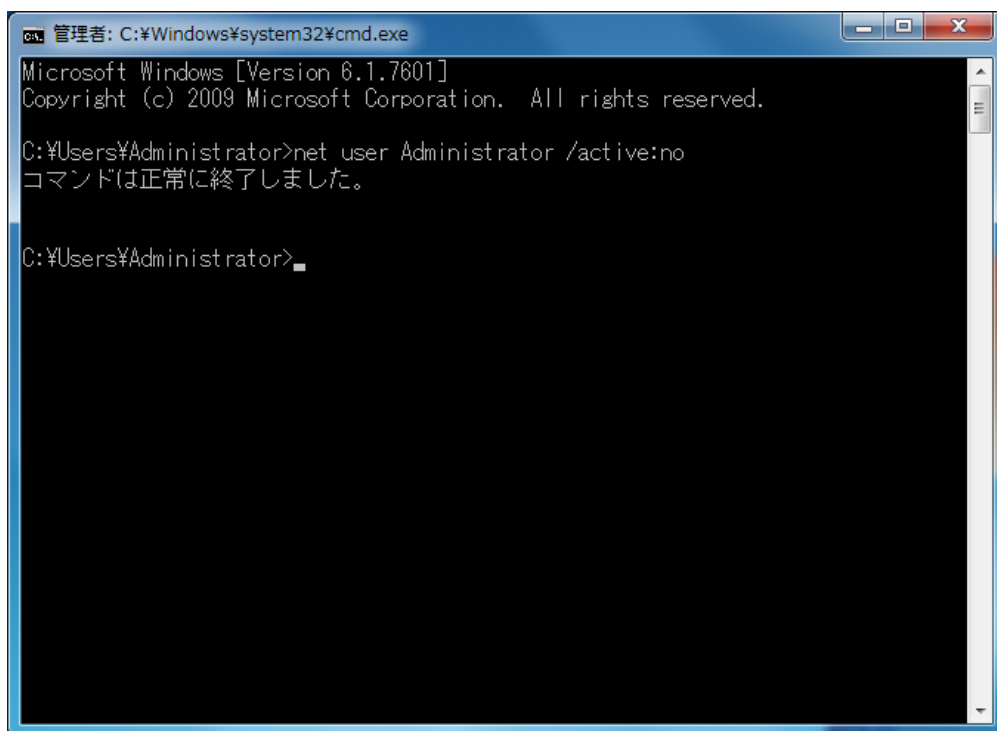
## 手順 12

手順 1~4 と同様に、コマンドプロンプト(黒い画面)を開いてください。

カーソルが点滅している箇所から、以下のコマンドを入力してください。

```
net user Administrator /active:no
```

入力したら、Enter キーを押してください。



```
管理: C:\Windows\system32\cmd.exe
Microsoft Windows [Version 6.1.7601]
Copyright (c) 2009 Microsoft Corporation. All rights reserved.

C:\Users\Administrator>net user Administrator /active:no
コマンドは正常に終了しました。

C:\Users\Administrator>
```

「コマンドが正常に終了しました」と表示されましたら、×ボタンでこの画面を閉じてください。  
以上で、Window7 でインストール時にエラーが起きた場合のインストールは完了となります。  
元のユーザーに切り替えていただき、取引上手くん 9 をご利用いただけます。